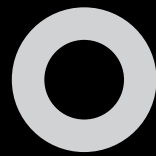
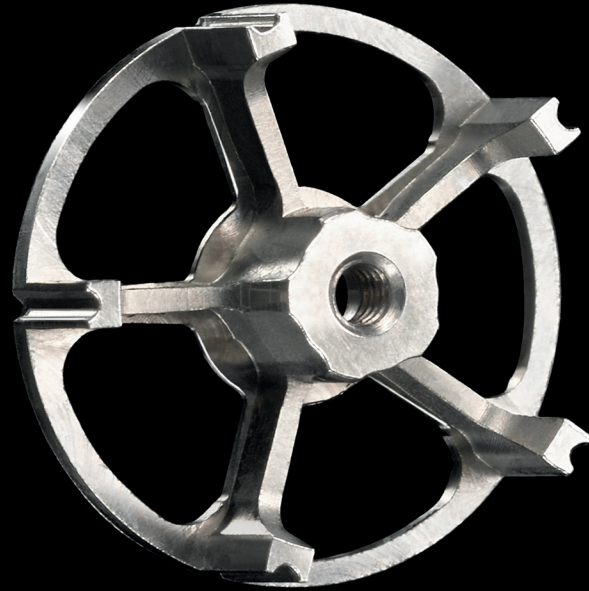


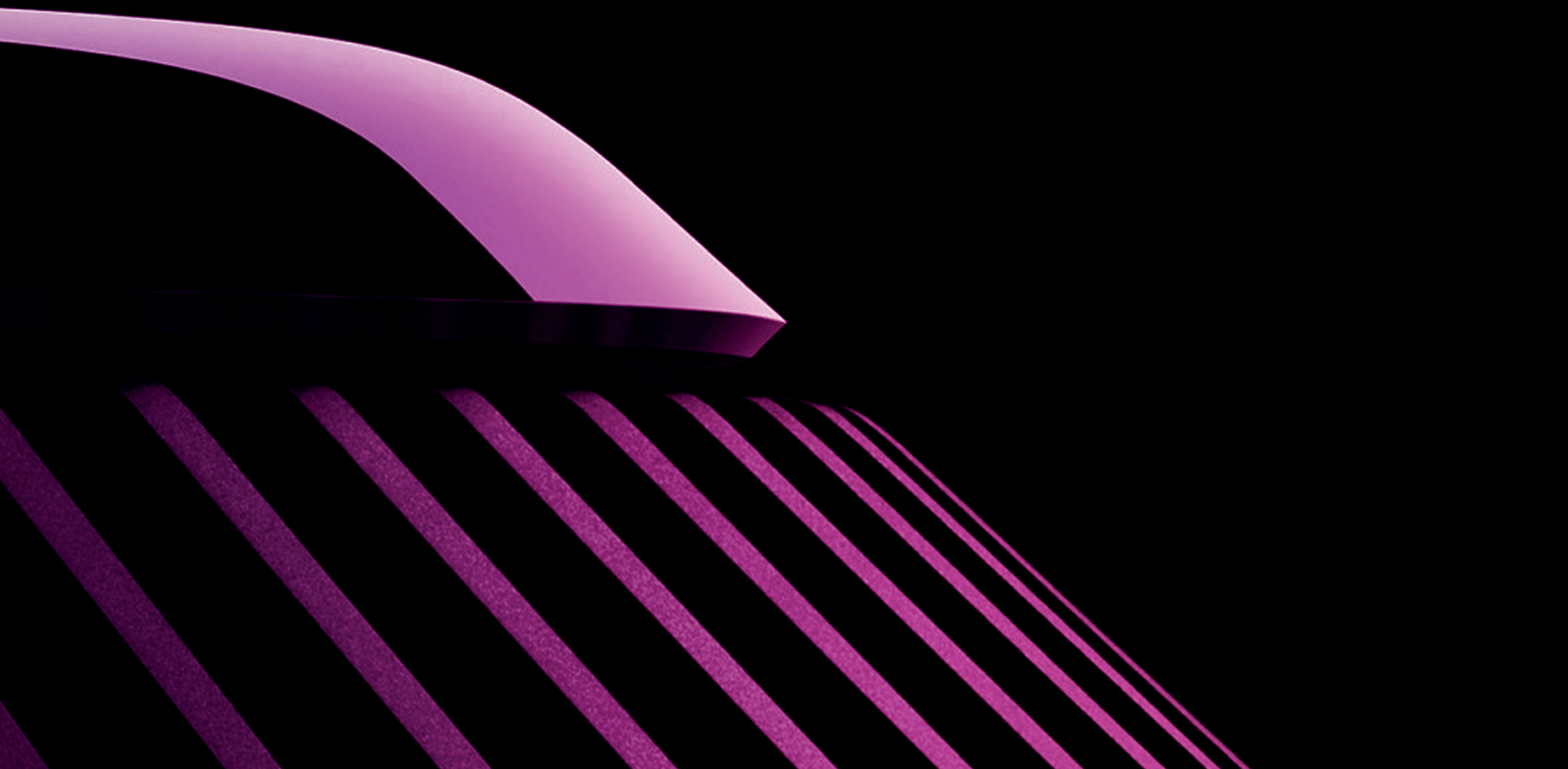
pibor iso SA



CONCEVOIR L'IMPOSSIBLE

Développer les exigences de nos clients :
la clé de la réussite pour se démarquer techniquement.

Chez Pibor ISO SA nous partageons cette vision de l'entreprise !



FORTE CULTURE D'ENTREPRISE

Société familiale et indépendante, fondée en 1952, Pibor ISO SA reste attachée aux traditions, tout en favorisant une culture très moderne du management, orientée à 100% sur la satisfaction du client.

Notre production verticalisée regroupe plus de quarante métiers, tous dédiés à la conception et à la fabrication de pièces micromécanique et autres procédés de mise en œuvre.

Soixante années de recherches, d'études et de développements apportent aux ingénieurs de la société toute la connaissance et tout le savoir-faire pour accompagner nos clients dans la réalisation de leurs objectifs.

DE L'ESQUISSE AU PRODUIT FINI

Chez Pibor ISO SA, nous démarrons votre projet tant à partir d'une esquisse que d'une étude avancée.

Conception des pièces par notre bureau R&D



Réalisation des pièces par un parc machine toujours renouvelé



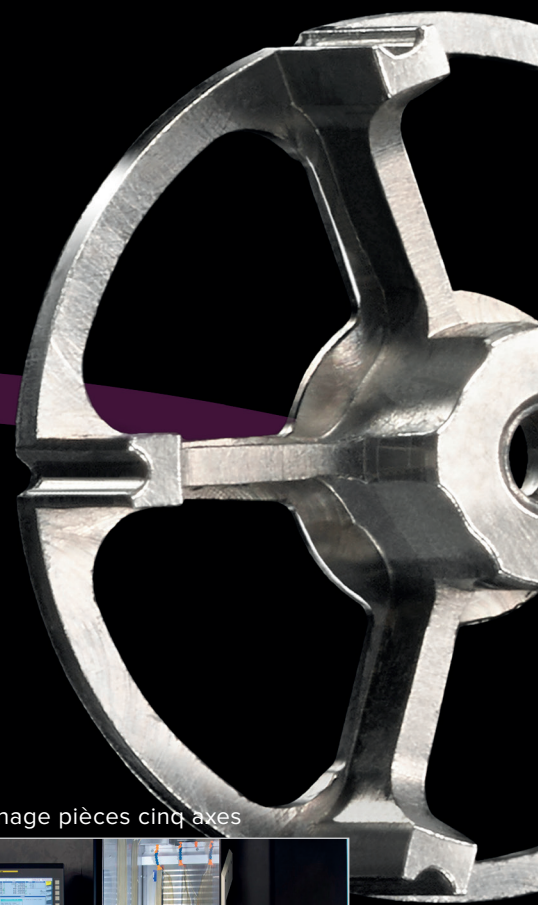
Usinage pièces cinq axes



Nos collaborateurs sont à votre écoute et vous conseillent. Quel que soit le degré de complexité demandé, la fabrication implique la maîtrise de nombreuses techniques, artisanales et industrielles, permettant de conférer à chaque pièce une forme et une fonctionnalité irréprochables. C'est la conjugaison de toutes ces compétences qui fait la différence.

La société Pibor ISO SA en a fait son identité.

UNE IDÉE, UN CONCEPT, FAITES-NOUS LA DEMANDE, NOS SPÉCIALISTES SONT À VOTRE SERVICE





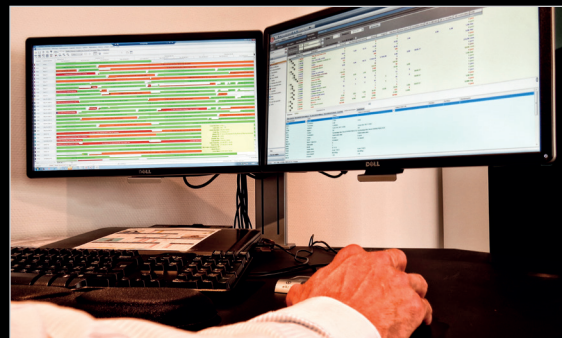
DOMAINE DE COMPETENCE

Fort de son expérience dans les métiers de l'horlogerie, PIBOR ISO SA se positionne dans des domaines de compétences tel que : Micromécanique, Bijouterie, Médical, Dentaire, Automobile et Aéronautique.

TENIR SES ENGAGEMENTS

De puissants outils de gestion de production, ainsi que l'investissement permanent dans le renouvellement d'un parc machines en fonction de l'évolution des exigences du marché, nous permettent de traiter toute demande dans des délais

courts. Réagir efficacement, travailler en respectant les critères environnementaux et sociaux, et tenir ses engagements sont les choix de notre management.



SWISSMADE

Pibor ISO SA garantit la qualité de vos produits ainsi que la réputation de la tradition horlogère Suisse. Tous vos composants sont manufacturés à 100% dans notre usine à Glovelier.



POLITIQUE ENVIRONNEMENTALE ET SOCIALE

Pibor ISO SA met un point d'honneur à associer le succès commercial avec la protection de l'environnement et des droits humains.

La certification RJC COP a pour but de promouvoir des pratiques éthiques, sociales et environnementales responsables. Cette reconnaissance correspond à la politique d'entreprise menée par Pibor

ISO SA depuis de nombreuses années.

La certification RJC CoC définit quant à elle les exigences en termes d'approvisionnement responsable et de traçabilité des métaux précieux tout au long de la chaîne de production jusqu'à la livraison à nos clients. 100% de l'or et du platine que nous vous livrons est certifié RJC CoC.

PIBOR ISO SA

Route de la Transjurane 20
2855 Glovelier (JU)
Tél : +41 324 270 270
info@pibor.ch
www.pibor.ch

